

☆銀座の象徴、不二家広告塔にペコちゃんサンタ登場☆
「ペコちゃんビジョン」クリスマスバージョン
2019年11月1日(金)より放映開始

2019年11月1日(金)より放映を開始した、東京・銀座数寄屋橋の「ペコちゃんビジョン」クリスマスバージョンについてご案内します。

■ペコちゃんサンタが銀座のクリスマスを楽しく盛り上げます！



ペコちゃんビジョンクリスマスバージョン
(昨年の様子)

2018年3月、不二家数寄屋橋店(1953年・昭和28年開店)が入居するビル屋上の不二家広告塔を、1982年(昭和57年)以来36年ぶりにリニューアルし、「ペコちゃんビジョン」が誕生しました。映像での多様な表現が可能になり、季節に合わせてさまざまなペコちゃんが期間限定で登場しています。

11月1日(金)～12月25日(水)の期間は、サンタ帽子をかぶったペコちゃんサンタやクリスマスツリーが登場する、クリスマスバージョンを放映します。通常は基本パターンで静止し、1時間に一度(毎時00分)、約4分間の映像が流れます。上記期間中に放映する映像は全3種。クリスマスバージョンは、8時、9時、24時の回以外の全時間帯に登場します。

「未来へと続く、不二家のシンボル」、「銀座(日本)を代表するランドマーク」として、今までも、そしてこれからも、移り行く銀座の街と未来を明るく照らします。

【ペコちゃんビジョン概要】

- 正式名称：ペコちゃんビジョン
- クリスマスバージョン放映期間：2019年11月1日(金)～2019年12月25日(水)
- 仕様：幅34m×高さ12m、LEDビジョンモジュール10mm×4481個
- 点灯時間：朝8時～深夜24時(日没30分前に夜間用の輝度に調整)
- 上記期間に放映する映像デザイン



基本(静止画)



クリスマス(放映時間帯の8時、9時、24時以外の回に放映)



ウェルカム(8時、24時に放映)



ケーキ(9時に放映)

【銀座数寄屋橋不二家広告塔と不二家数寄屋橋店の歴史】

●1953年（昭和28年）：不二家数寄屋橋店開店。
鉄筋3階建て。2階、3階の喫茶室は絵ガラス張りの斬新な店舗デザイン。（画像無し）

●1963年（昭和38年頃）：看板を、大きなペコちゃんのネオンへ変更。



●1982年（昭和57年）：現在の銀座クリスタルビルが完成し、屋上に不二家広告塔を設置。1階は洋菓子売場、2階・3階は不二家レストラン（現在は2階のみ）へ生まれ変わりました。

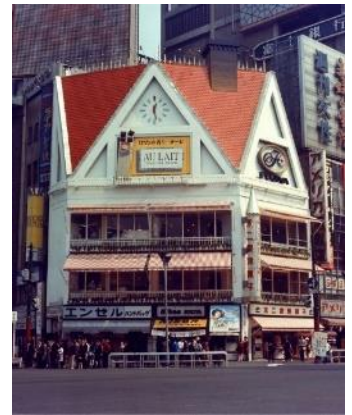
※画像は2016年2月のもの



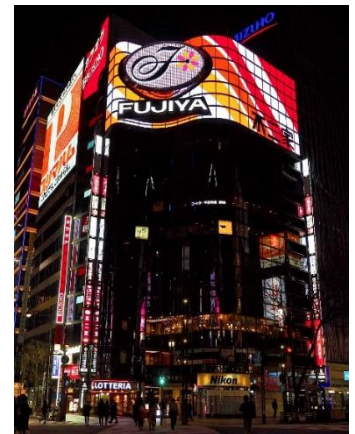
●1957年（昭和32年）：不二家数寄屋橋店新装開店。
同時に、当時大変人気のあった当社「フランスキャラメル」（現在は終売）の大看板が登場しました。



●1966年（昭和41年）：不二家数寄屋橋店改築。赤い瓦屋根と白壁の可愛らしい外観に。



●2018年（平成30年）3月：LEDビジョン化し、36年ぶりにリニューアル。映像での多様な表現が可能になり、毎時00分にペコちゃんやケーキの映像が流れます。夏バージョン、ハロウィンバージョン、クリスマスバージョン、バレンタインバージョンなど季節限定の映像も放映中。



お客様お問い合わせ先
報道関係者お問い合わせ先

株式会社不二家
株式会社不二家

お客様サービス室
広報 IR 部広報室

電話：0120-047228
電話：03-5978-8110