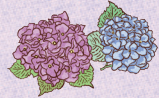


NEW CAKE REPORT

気分一新♪  
キラキラあじさいパフェ

○おいしさのポイント

ぶどうゼリーとバタフライピーゼリーを飾って、キラキラとしたあじさいを表現した梅雨の時期限定のパフェです！



○ぶどうゼリー

ジューシーで甘酸っぱい巨峰ゼリー。

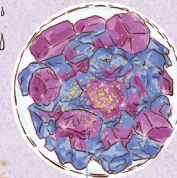
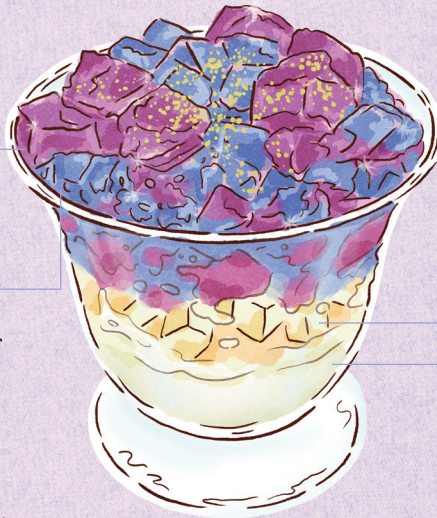


○バタフライピーゼリー

バタフライピーとは、和名で蝶豆(チョウマメ)というマメ科の植物で、蝶(バタフライ)に似た青色の花が咲くハーブ。バタフライピーパウダーで青色に仕上げた、すっきりとした味わいのゼリーです。



※イラストはイメージです。※製造工程は実際と一部異なります。



○金粉

キラキラと輝く金粉で、見た目も美しく！

○白桃のダ이스カット

食べ進めると、ごろっとした果肉感で、全体のアクセントに！



○パンナコッタ

優しい甘さで、ゼリーと果肉との相性抜群。最後までべろりと食べられます！



©FUJIYA CO., LTD.